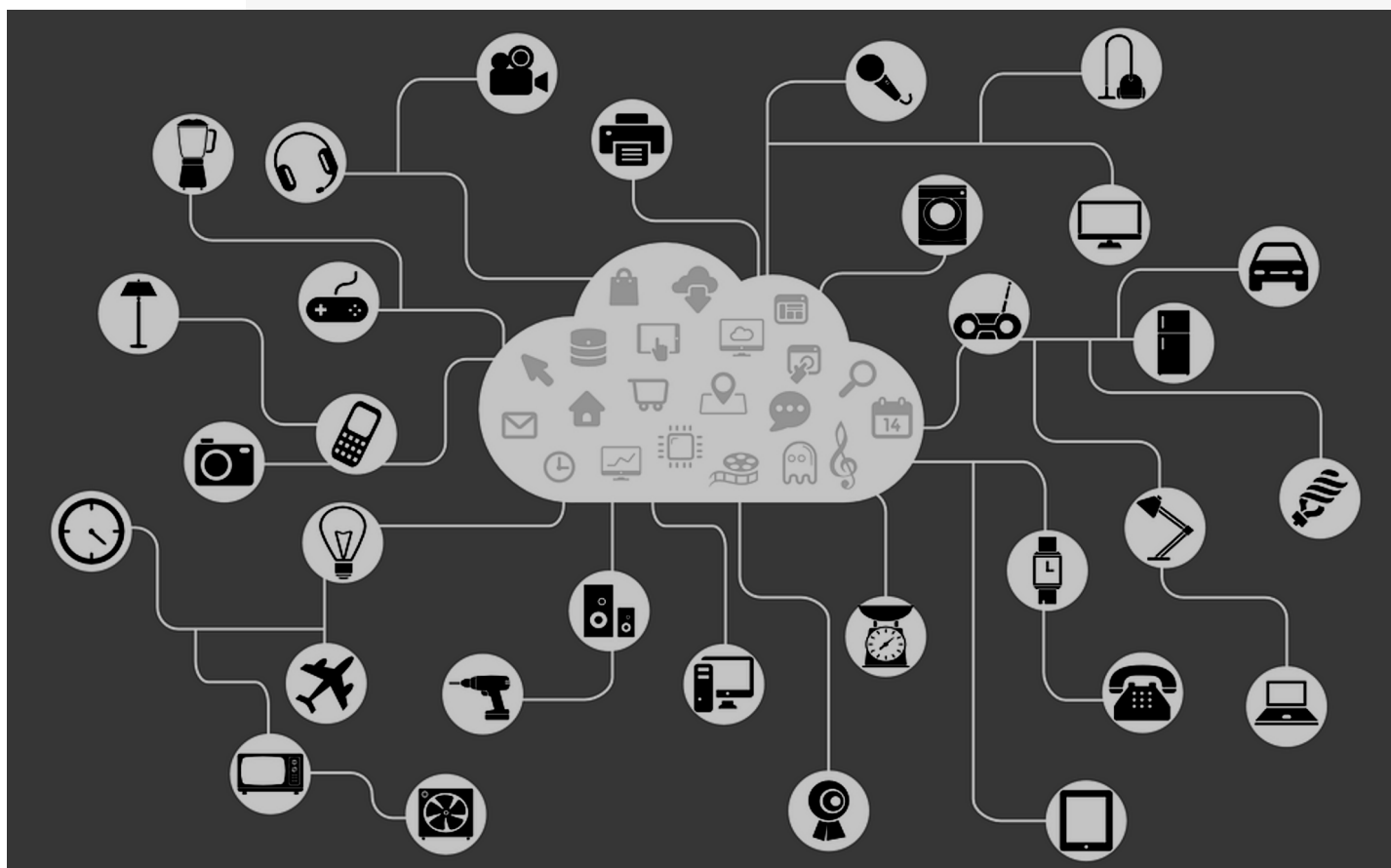


FORMATIONS 2019

GOVERNANCE, ORGANISATION DU TRAVAIL ET NUMÉRIQUE



AVEC LE SOUTIEN DE LA

DIRECCTE *Auvergne-Rhône-Alpes*

Direction Régionale des Entreprises, de la Concurrence,
de la Consommation, du Travail et de l'Emploi

Contexte

L'impact du numérique sur les organisations induit des transformations génératrices d'opportunités mais également de risques qu'il est nécessaire d'appréhender. Sur le volet de l'emploi, le numérique bouscule l'organisation du travail avec des spécificités notables pour les structures de l'économie sociale et solidaire et principalement les associations.

Par définition, l'employeur associatif n'est pas un professionnel ce qui génère des difficultés de management liées à la non présence quotidienne et à des niveaux de compétences très diverses. De plus le modèle économique des associations ne repose pas sur une notion de chiffre d'affaires récurrent mais sur des actions menées dans le cadre du projet associatif.

En conséquence, l'employeur associatif a besoin d'un accompagnement adapté. De par les mutations du numérique et l'intensification de la question économique, son quotidien se trouve transformé sur de nombreux champs : le télétravail et les nouveaux modes de management, les modes de gouvernance, le fonctionnement hiérarchique...

La Coordination des Structures d'Appui à la Vie Associative en Auvergne-Rhône-Alpes (SAVAARA)

est un réseau régional au service du développement de la vie associative regroupant une vingtaine de Points d'Appui à la Vie Associative (PAVA).

Elle se donne pour missions essentielles :

- Être un lieu d'échanges, de partage d'expériences, de transferts et de mutualisation de compétences, de co-formation.
- Être un lieu de repérage, de qualification, d'accompagnement et d'évaluation des Structures d'Appui.
- Favoriser des démarches de regroupement propres à développer les capacités d'intervention des Structures d'Appui.
- Organiser et animer toute action commune à ses membres.
- Être l'interlocuteur privilégié auprès de la Région Auvergne-Rhône-Alpes, des services déconcentrés de l'État et des collectivités territoriales.

Formation 1 : Gouvernance et numérique

Définition et état des lieux de la gouvernance

Composante du projet associatif, gouvernance : définition et typologie de la gouvernance, diagnostic de son organisation

Définition et enjeux du numérique

Identification des problématiques de gouvernance, des besoins et des solutions que peut apporter le numérique, présentation des grandes catégories d'outils, expérimentation d'outils et points de vigilance

La transition numérique dans ma structure

La conduite du changement

Élaboration du plan d'actions et du choix des outils

Méthodes pédagogiques

Méthodes participatives, mises en situation, travaux en sous-groupes, apports notionnels.

Inclusion d'outils numériques simples tout au long de la formation

Objectifs

- Appréhender les opportunités du numérique en matière de gouvernance pour :

Faciliter les collaborations,

Favoriser la participation et l'implication de toutes les parties prenantes,

Aider à la prise et au suivi des décisions.

- Identifier ses besoins et les risques à prendre en compte :

Exclusion des personnes non initiées,

Redistribution des rôles, voir des pouvoirs...

- Choisir des outils numériques adaptés aux objectifs de son projet associatif, son mode de gouvernance et ses moyens.
- Construire un plan d'actions de mise en œuvre de l'utilisation du numérique dans son organisation.

Formation 2 : Organisation du travail et numérique

L'évolution des formes d'organisation du travail

Nouveaux espaces (co-working, travail à domicile...), nouvelles temporalités, nouvelles formes (travail à distance, travail nomade...), nouveaux outils

Management

Nouvelles formes de management et de coopérations, transformation des dynamiques collectives, modification du rapport à la hiérarchie, analyse des risques et des opportunités liées au numérique

Bien-être au travail et numérique

Surinformation, frontière entre vie personnelle et professionnelle, implication des salariés et bénévoles à des moments différents, autonomie liés aux nouvelles organisations, maîtrise des outils...

Méthodes pédagogiques

Méthodes participatives, mises en situation, travaux en sous-groupes, apports notionnels.

Inclusion d'outils numériques simples tout au long de la formation.

Objectifs

- Appréhender les nouvelles formes d'organisation du travail et de management à l'ère du numérique
- Comprendre l'impact de la transformation digitale sur l'employeur
- Adapter les outils numériques à son organisation

Calendrier

7 formations organisées

Gouvernance et numérique



Drôme /Ardèche : 23, 24, 25 octobre

Lieu : Valence à Drôme Profession Sport Animation

Structures intervenantes : AMESUD et CCO



Isère : 19, 20, 21 novembre

Lieu : Grenoble à Cap Berriat

Structure intervenante : Cap Berriat



Loire : 25, 26, 27 novembre

Lieu : Saint Étienne au CDOS Loire

Structures intervenantes : CDOS Ardèche et CDOS Loire



Rhône : 6,7,8 novembre

Lieu : Villeurbanne au CCO

Structure intervenante : CCO

Organisation du travail et numérique



Ain : 28, 29, 30 octobre

Lieu : Bourg-en-Bresse à l'AGLCA

Structures intervenantes : AGLCA et CCO



Rhône : 3 journées non consécutives en novembre

dates à venir sur le formulaire d'inscription en ligne

Lieu : Sainte-Foy-lès-Lyon à la MJC

Structures intervenantes : MJC Sainte-Foy-lès-Lyon et PSA Savoie



Savoie/Haute Savoie : 22, 28 octobre et 6 novembre

Lieu : à Chambéry à PSA Savoie

Structure intervenante : PSA Savoie

Inscriptions

- > le financement par la DIRECCTE permet de vous proposer la gratuité pour cette formation
- > Le contenu des sessions peut connaître des variations en fonction des structures organisatrices
- > Votre inscription ne sera définitive qu'après réception d'un mail de confirmation
- > Les inscriptions sont validées par ordre d'arrivée
- > Pré-requis : Les formations proposées sont à destination des dirigeant(e)s bénévoles et salarié(e)s d'associations (ou en situation de coordination)

Inscriptions en ligne : [cliquer sur sur le lien ici](#)



> Contact : contact@savaara.fr

Structures organisatrices des formations

Les formations sont organisées et animées par les Structures d'Appui labellisées par la Coordination SAVAARA. Ce label vous garantit la qualité des services proposés et les compétences des intervenants.



AMESUD

